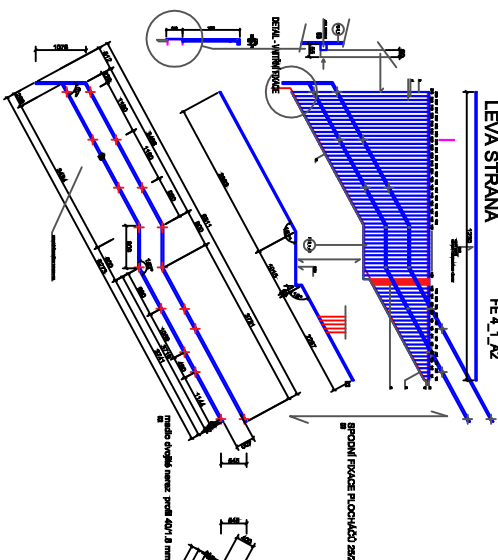
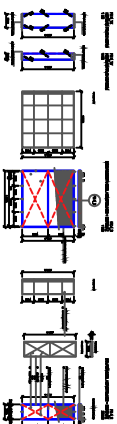
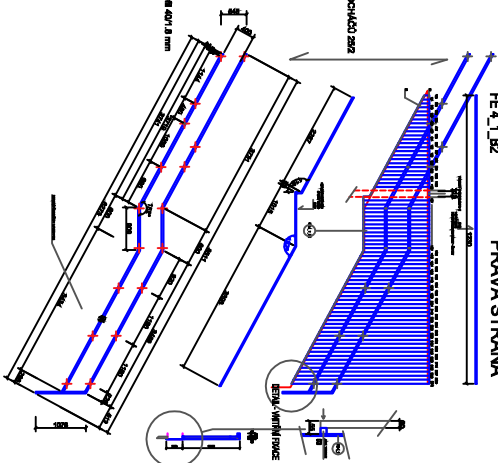


pohled schéma boční díl - spodní část zábradlí
LEVÁ STRANA FE 4.1_A2



FE4_1_B2 **PRAVÁ STRANA**
pohled schema boční díl - spodní část zábradlí



pohled schema boční díl - spodní část zábradlí a schodiště

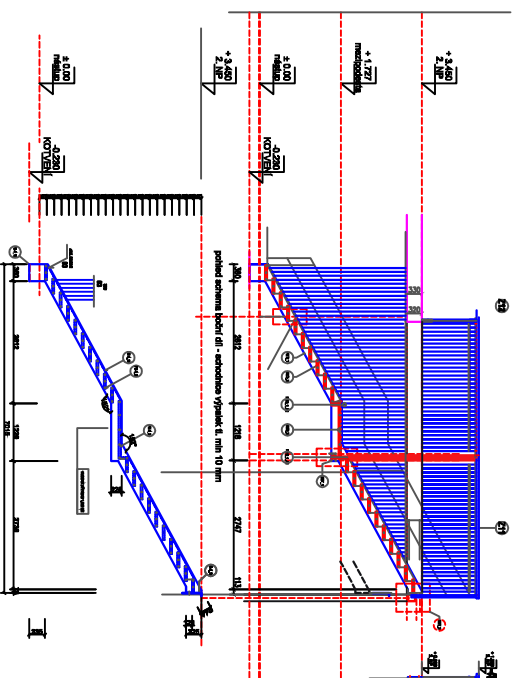
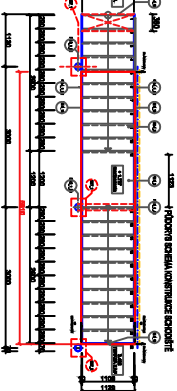
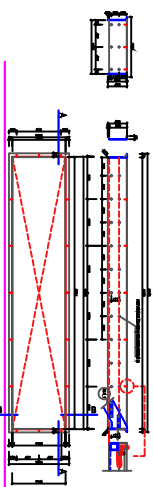


Fig. 2. B-B SCHEMA KONSTRUKCE PE_4 MASKA



PEZ A-A SCHEJA KONSTRUKCE FE₄ MASIV



PE 4 MASKA STAVENÍ PŘEVÁŽENOST
5 810 X 1164 mm

 ± 0.0001 , $M_p = 220.60$

ZÁBRADLÍ SCHODIŠTĚ - LEVÁ A PRAVÁ STRANA SCHODIŠTĚ

QZNI	PRIVEK	PROFIL	DELKA	KS	KG	POZNAMKA	KG/MB
01	STOLIKOVA	80X80	1 500	2	7,680	ZAKLADNI PRIVEK K02	3,840
02	STOLIK + STOLIKOVY KOLICO	40X20	17 700	2	94,080	PRIVEK K01 K02	2,400
03	STOLIKOVY + KOLIKOVY VYKRESLOV	20X20	13 500 K02	2	70,200	ZAKLADNI PRIVEK K02	1,400
04	PRIVEKOVY KOLIKOVY A 40 MB	20X20	3 000	142	280,800	VYKRESLO PRIVEK A	1,910
05	KOLIKOVY PRIVEK	20X20	99 900	1	30,190	OPRACO VAN	1,910
CELKEM					409,22 10		
PRÍPOMOČNÝ MATERIÁL - KOTVENÉ PŮDICE							
PR. 2	200X100	870	1 000	8	6,80	PRIVEK - ZAKLADNI PRIVEK	2,400
PR. 3	PRÍPOMOČNÝ MATERIÁL - KOTVENÉ PŮDICE	870			6,80	PRIVEKOVY, KOLIKOVY	
CELKEM					12,60 KG		
					431,22 10		

KONSTRUKCE TERASY 2 - LEVÁ A PRAVÁ STRANA SCHODIŠTĚ

[illegible]

romanticism literature - literary criticism

STUDIE 2: GEMME	PROPS
02	opéra d'am – l'éclair l'insolite
03	opéra l'opéra 2. GEMME l'insolite des propos

[illegible]